



SOLEÁ

Techos de rejillas de Pet.

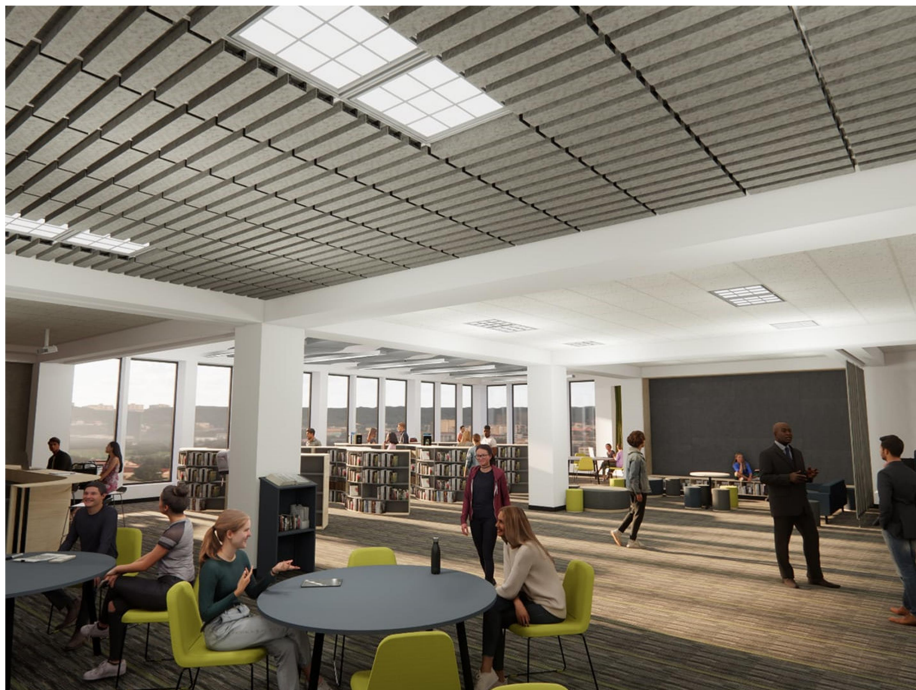


Descripción

Los techos **Soleá**, de Pet, se han diseñado con líneas nítidas para brindar una audaz sensación de movimiento al diseño interior. Los techos **Soleá** son una especie de hileras que actúan como una barrera poderosa del sonido en las salas o espacios. Crea un entorno auditivo más tranquilo donde se puede escuchar cada voz mejorando el confort acústico de su espacio.

Los baffles plegados **Soleá** ayudan a crear entornos sonoros, y visualmente agradables. Estos baffles, con su peculiar textura y diseño, contribuyen a crear una sensación de ritmo en las oficinas o espacios donde se instalan. A la vez que reducen el estrés innecesario, eliminan los ecos estridentes y enfatizan la importancia de un espacio acústicamente sólido.

Los baffles **Soleá** se fabrican en varias longitudes y pueden ser personalizados para adaptarlos a las dimensiones de cualquier espacio. El núcleo esencial está diseñado a medida y fabricado con Pet, el cual proporciona una absorción y difusión acústica excepcional. El espacio de aire de dicho núcleo proporciona un volumen adicional para controlar el ruido.





Especificaciones

Naturaleza	Pet (60 % reciclado, resto sin reciclar).
Dimensiones	50 x 600 x 600 mm. (4 perfiles en U 50). 50 x 600 x 1200 mm. (4 perfiles en U).
Dimensiones perfiles	50 x 100 x 600 ó 1200 mm.
Reacción al fuego	Bs2 d0.
Otras medidas	Bajo demanda.
VOC	No contiene.
Formaldehido	Exento.
Medioambiente	100 % reciclable.
Presentación:	Bajo panel modular de Pet. Suspendidos mediante peines de Pet.
Absorción acústica:	ASTM C 423.

Frecuencias, Hz	125	250	500	1000	2000	4000	NRC
NRC	0,38	0,57	0,90	1,36	1,61	1,74	1,10
Sabin por m ²	2,94	4,45	7,05	10,62	12,61	13,64	1,12

Ventajas

Los techos **Soleá** tienen las siguientes propiedades:

- Sistema de techo acústico todo en uno.
- Valores absorbentes excepcionales.
- Duración indefinida.
- Resistente a los impactos y golpes.
- No se deteriora, es higroscópico. No putrefactible.
- Ideal para todos los espacios de interiores.
- Sistema de instalación muy sencillo.
- Todos los componentes son de Pet.
- Producto reciclable.



Instalación y configuración

Los conjuntos de baffles **Soleá** se instalan apoyados sobre perfilera modular o suspendidos del techo mediante cables o distribución libre.

Se sugiere la configuración que se muestra en estas ilustraciones, pero se puede personalizar para que refleje la intención de su diseño y las necesidades de su espacio.



Soleá y Paso

Espesores



Los colores

Pueden ocurrir ligeras variaciones de color ya que los paneles de fieltro de Pet están hechos de fibras recicladas. Los paneles tienen un anverso y un reverso pues las fibras están orientadas de manera diferente en ambos lados. Tenga en cuenta de instalar los paneles en la misma dirección y utilizar el mismo lado durante la instalación para evitar alteraciones en la apariencia.

Mantenimiento y limpieza

Los bafles acústicos **Soleá** se limpian con un aspirador.

Gama de colores

